



# Planeamento para o Futuro de New Bedford

## Identificação de Perigos e Soluções

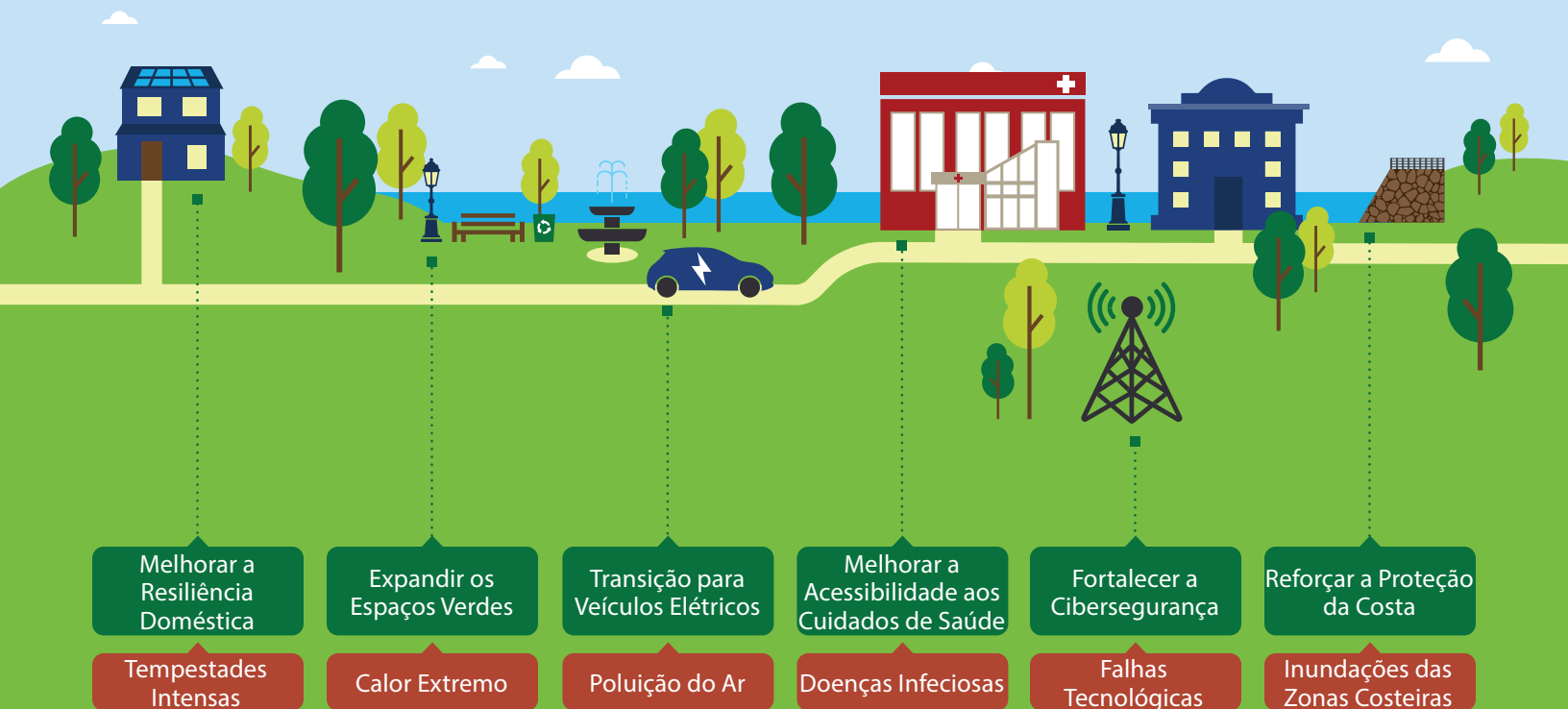
New Bedford é o lar de uma movimentada orla marítima, um centro histórico e abundantes recursos naturais. No entanto, precisamos de planear para garantir que as alterações climáticas, assim como outros perigos tecnológicos e causados pelo homem não afetem negativamente as nossas instituições de longa data e comunidades vibrantes no futuro. Estamos já a assistir a todos os tipos de perigos, desde tempestades extremas e ondas de calor até doenças infecciosas e falhas tecnológicas, afetarem pessoas e bens. À medida que New Bedford olha para o futuro, é fundamental mitigar e preparar-se para esses perigos de forma a criar um futuro mais resiliente para todos.

### PERIGOS NATURAIS, CAUSADOS PELO HOMEM E TECNOLÓGICOS

Ocorrências que representam ameaças imediatas e de longo prazo para os seres humanos e o meio ambiente.

### SOLUÇÕES DE MITIGAÇÃO E ADAPTAÇÃO

Exemplos de ações que reduzem as emissões dos gases de efeito estufa e minimizam a vulnerabilidade aos riscos.





### CALOR EXTREMO

### TEMPESTADES INTENSAS

### INUNDAÇÕES

### ELEVAÇÃO DO NÍVEL DO MAR

#### Tendências Históricas

**9,17**

dias por ano acima dos 90 graus F (2015-2020)<sup>1</sup>

**55%**

de aumento no volume total de chuvas durante eventos extremos desde 1950<sup>3</sup>

**8.295**

unidades habitacionais estão dentro das áreas de risco de inundação designadas pela FEMA<sup>5</sup>

**DEMOROU 36**

anos (1980-2016) para que o nível do mar subisse cerca de 6 polegadas (15 cm)<sup>7</sup>

#### Projeções futuras

(em comparação com 1961-1990)

**24,8**

dias por ano acima dos 90 graus F até 2050<sup>2</sup>

**UM AUMENTO ADICIONAL DE ATÉ 48%**

na precipitação anual total até 2050<sup>4</sup>

**UM AUMENTO DE ATÉ 130%**

em dias com 1" (2,5 cm) ou mais de precipitação até 2050<sup>6</sup>

**NOS PRÓXIMOS 15**

anos (2017-2032), prevê-se que o nível do mar suba mais 6 polegadas 15 cm<sup>8</sup>

<sup>1,5</sup> CDC National Public Health Tracking Network (2023), consultado em <https://ephracking.cdc.gov/DataExplorer>.

<sup>2,4,6</sup> U.S. Federal Government (2022), Climate Mapping and Resilience Assessment, consultado em <https://resilience.climate.gov>.

<sup>7,8</sup> Sea Level Rise (2023), The Future of Sea Level Rise, consultado em <https://sealevelrise.org/>.

## Porquê o Planeamento da Mitigação de Perigos?



O planeamento da mitigação de perigos permitirá que New Bedford identifique os riscos e as vulnerabilidades associados aos perigos e desenvolva estratégias de longo prazo para proteger pessoas e bens. Saiba mais no [NB Resilient Dashboard](#).



### Priorização da Equidade

Até ao momento, New Bedford associou-se a 23 organizações comunitárias de forma a garantir que o envolvimento equitativo esteja na vanguarda do processo de planeamento da mitigação de perigos.

Para associar a sua organização, contacte

[Michele.Paul@newbedford-ma.gov](mailto:Michele.Paul@newbedford-ma.gov)

**Envolve-se**



Partilhe as suas experiências pessoais com riscos através do nosso inquérito à comunidade



Participe na sua reunião de bairro local



Saiba mais sobre a Mitigação de Riscos no Painel do NB Resilient